

プレス発表資料

平成23年 4月14日
独立行政法人 防災科学技術研究所

日本地理学会災害対応本部がeコミマップを用いて 津波被災マップを公開

独立行政法人防災科学技術研究所（理事長：岡田義光）は、日本地理学会災害対応本部が作成した東日本大震災（平成23年3月11日発生）における津波被災マップについて、eコミマップを用いた公開を支援しました。

eコミマップは当研究所が開発したオープンソースのウェブマッピングシステムです。津波被災マップを被災前後の航空写真や基盤地図と重ね合わせたりや比較したりすることが可能となり、津波による被害の状況をより分かりやすく把握できるようになりました。

eコミマップによる津波被災マップは、日本地理学会災害対応本部のウェブサイトから閲覧可能です。

1. 内容：別紙資料による。
2. 本件配布先：文部科学記者会、科学記者会、筑波研究学園都市記者会

【内容に関するお問い合わせ】

独立行政法人防災科学技術研究所
災害リスク情報プラットフォーム
研究プロジェクト
リスク研究グループ
長坂、田口
電話：029-863-7546

<内容に関するお問い合わせ、連絡先>

独立行政法人 防災科学技術研究所
アウトリーチ・国際研究推進センター
佐竹、山科
電話：029-863-7783
FAX：029-851-1622

日本地理学会災害対応本部がe コミマップを用いた津波被災マップを公開

1. はじめに

独立行政法人防災科学技術研究所（理事長：岡田義光）は、日本地理学会災害対応本部が作成した東日本大震災（平成23年3月11日発生）における津波被災マップについて、e コミマップを用いた公開を支援しました。

e コミマップによる津波被災マップは、日本地理学会災害対応本部のウェブサイトから閲覧可能です。

2. 公開マップの URL

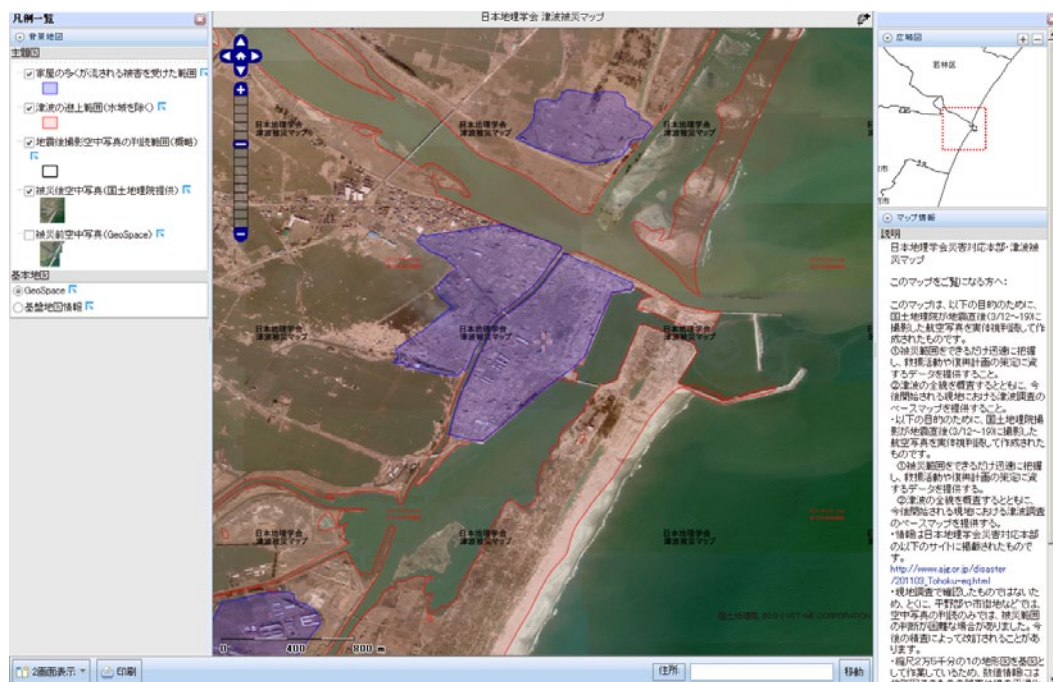
東北地方太平洋沖地震・日本地理学会災害対応本部

「2011年3月11日東北地方太平洋沖地震に伴う津波被災マップ」

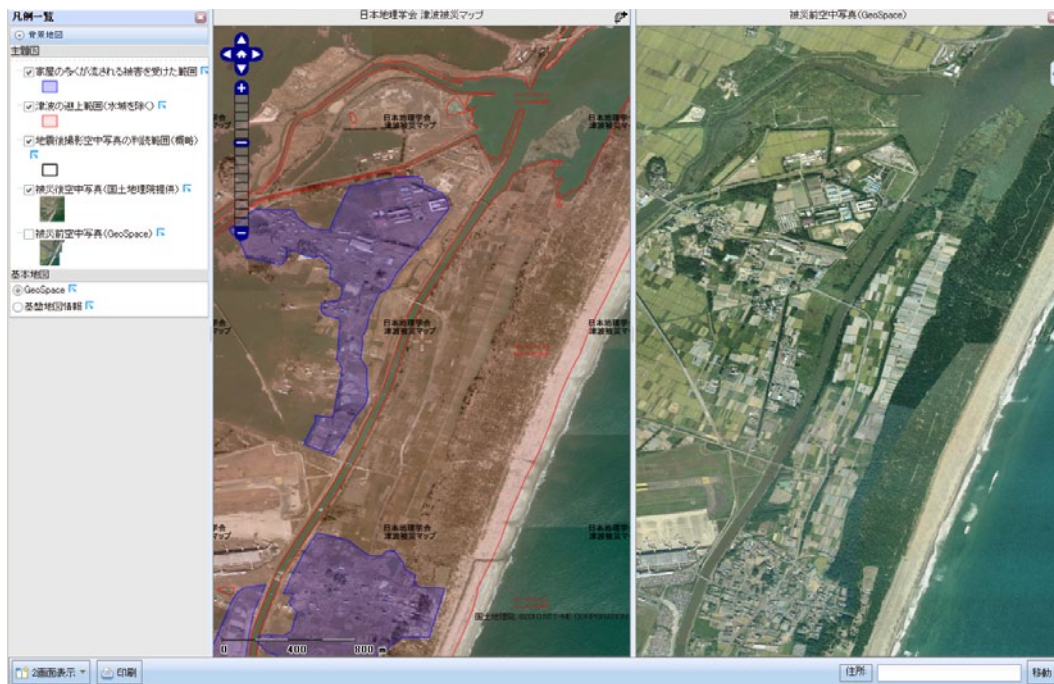
<http://danso.env.nagoya-u.ac.jp/20110311/>

3. 画面イメージ

津波被災マップをe コミマップで公開したことで、被災前後の航空写真や基盤地図との重ね合わせや比較が可能となり、津波による土地の変化や被害状況をより分かりやすく把握することが可能となりました。また、任意の範囲での印刷出力が可能です。



e コミマップの画面



e コミマップによる 2 画面表示
 (左：被災後航空写真と津波被災マップの重ね合わせ、右：被災前航空写真)

4. e コミマップについて

e コミマップは、国の社会還元加速プロジェクトに位置づけられた当研究所の研究プロジェクト「災害リスク情報プラットフォーム研究プロジェクト」で開発された、オープンソース（無償公開）のウェブマッピングシステムです。

e コミマップは、平時における参加型のマッピング機能だけでなく、外部の地図データの動的な取得による重畳表示や、地図の 2 画面表示、紙地図向けの出力機能、住所検索機能、携帯電話およびスマートフォンによる閲覧機能などを有しています。

今回の東日本大震災においては、「ALL311：東日本大震災協働情報プラットフォーム」(<http://all311.ecom-plat.jp>) における情報発信や、宮城県災害ボランティアセンター (<http://msv3151.c-bosai.jp/>) における情報発信及びボランティア活動において e コミマップが活用されています。

5. 今後について

津波被災マップは、地図・地理空間情報を利用するための国際標準の規格である Web Map Service (WMS) に基づき、任意の縮尺および適切な著作権表示の下で、利用者が動的な利用できるように公開されています。そのため、他の地図システムにおいても、公開者の意図した利用やマッシュアップが可能となっています。

今後、「ALL311：東日本大震災協働情報プラットフォーム」や、当研究所が支援し

ている災害ボランティアセンター運営支援のシステムにおいて、津波被災マップが現場等においても適切に利用できるような環境を提供したいと考えています。

6. 参考資料

- ・ 2011年3月11日東北地方太平洋沖地震に伴う津波被災マップ【東北地方太平洋沖地震・日本地理学会災害対応本部】
<http://danso.env.nagoya-u.ac.jp/20110311/>
- ・ ALL311：東日本大震災協働情報プラットフォーム「地図・地理空間情報」
<http://all311.ecom-plat.jp/index.php?gid=10005>
- ・ 宮城県災害ボランティアセンター
<http://msv3151.c-bosai.jp/>
- ・ eコミマップについて
<http://www.bosai-drip.jp/ecom-plat/map.htm>