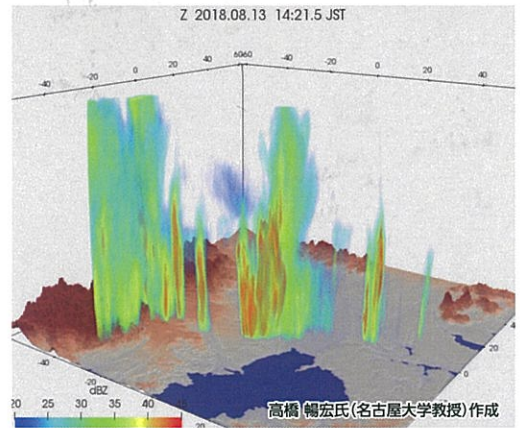
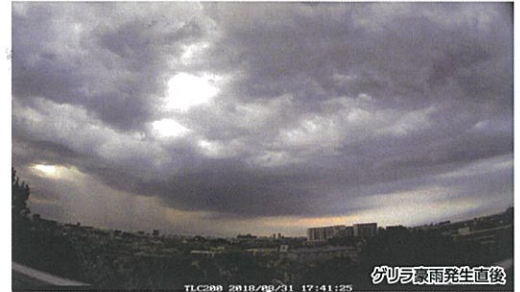
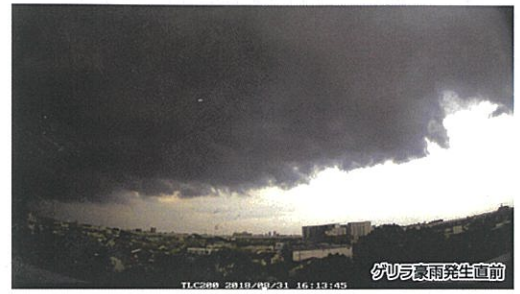


令和元年度“彩の国”市民科学オープンフォーラム

『情報』で人の命を守る ～防災・減災対策の未来のかたち～



日時 令和元年 **11月9日** 土 13:30~16:30 (開場13:00) 会場 **ラフレさいたま 3階 櫻ホール** **参加無料 定員200名**

進行 埼玉大学研究機構レジリエント社会研究センター 准教授 **八木澤順治**

プログラム	13:30~13:50	開会 センター長挨拶 学長挨拶	埼玉大学研究機構レジリエント社会研究センター長 教授 田中 規夫 埼玉大学長 山口 宏樹
	13:50~14:05	話題提供に当たって	埼玉大学研究機構レジリエント社会研究センター長 教授 田中 規夫
	14:05~16:15	話題提供・質疑応答	

『『情報』で人の命を守る ~AIを活用した災害時のSNS情報分析~』
慶應義塾大学環境情報学部 准教授 **山口 真吾**

『最新の気象レーダ(MP-PAWR)等が生み出す気象リスク情報』
国立研究開発法人防災科学技術研究所 国家レジリエンス研究推進センター長
埼玉大学研究機構レジリエント社会研究センター 客員教授 **岩波 越**

休憩

『埼玉県土砂災害警戒情報システムのご紹介』
埼玉県県土整備部河川砂防課 主査 **樋口 佳意**
埼玉大学研究機構レジリエント社会研究センター 教授 **長田 昌彦**

お問合せ・お申込み **埼玉大学研究機構レジリエント社会研究センター事務局**

〒338-8570 さいたま市桜区下大久保255 Tel/Fax:048-858-9572

<http://iirs.saitama-u.ac.jp>

E-mail: info-iirs@gr.saitama-u.ac.jp

●参加ご希望の方は、事前にウェブサイト/
E-mail/FAXからお申込みください。

※G-CPD ポイント付与を
ご希望の方は地盤工学会
会員番号をお知らせください。
※本行事は土木学会認定
CPDプログラムです。



主催：埼玉大学研究機構レジリエント社会研究センター
共催：自然災害研究協議会関東地区部会／公益社団法人 地盤工学会関東支部
後援：国土交通省関東地方整備局／埼玉県／さいたま市／公益社団法人日本技術士会埼玉県支部
一般社団法人埼玉県建設コンサルタント技術研修協会／埼玉県地質調査業協会／公益社団法人 日本都市計画学会