

DONET1 における欠測について

防災科学技術研究所が紀伊半島沖で運用している地震・津波観測監視システム (DONET1) において、6 月 1 日 17 時 20 分頃から陸上局からの電力供給のバランスが崩れ、ノード D とノード E に接続されている 9 観測点が停止するという事象が発生しています。

DONET1 では、本年 3 月に地絡障害が一因と考えられる同様の事象が発生しており、その後、電力供給のバランスを見直して運用してまいりました。今般の事象に関し、現在、状況確認と原因究明に努めているところです。

なお、DONET1 全 21 観測点のうち、ノード A からノード C までの 12 観測点のデータの収集は正常に行われております。

【お問合せ先】

国立研究開発法人防災科学技術研究所
企画部広報課

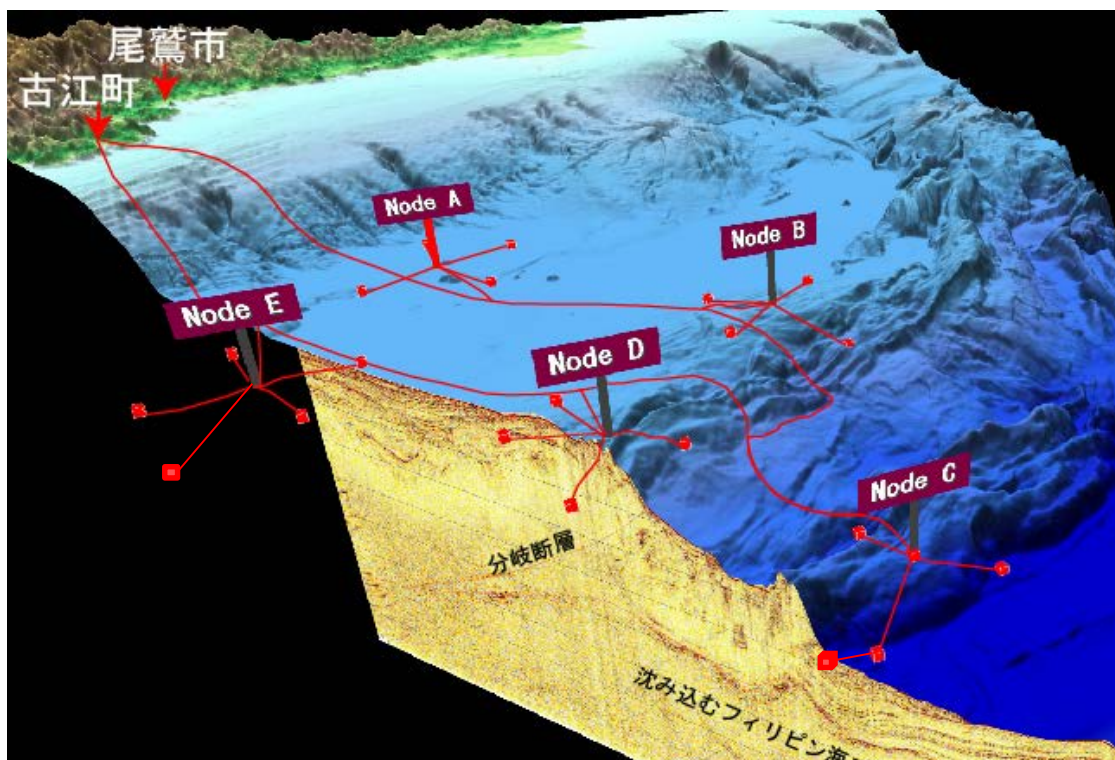
三好 康夫

TEL : 029-863-7768

地震津波火山ネットワークセンター
海底地震津波観測管理室

高橋 成実

TEL : 029-863-7802



《紀伊半島沖に設置している DONET1 展開図》