

# 雪氷防災研究センター

# 一般公開



『雪を知り、防災にいかす』



見て！  
聞いて！  
知って！  
体感する2日間

**入場無料**

2010年(平成22年)

**4月16日(金) 13:00~16:00**

**4月17日(土) 10:00~15:00**



◎JR長岡駅東口より越後交通バス栖吉線  
「前山町入口」で下車 徒歩10分  
◎自家用車駐車場あり

独立行政法人  
防災科学技術研究所  
雪氷防災研究センター

〒940-0821 長岡市栖吉町前山187-16  
TEL 0258-35-7520 FAX 0258-35-0020  
<http://www.bosai.go.jp/seppyo/>

# 一般公開の主な内容

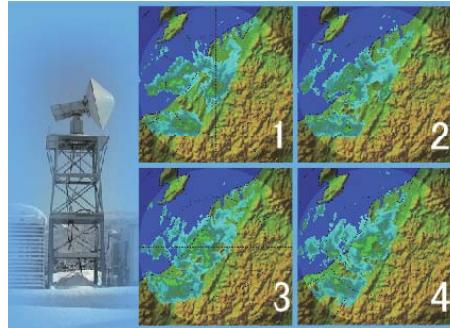


2010年4月16日(金) 13:00~16:00  
17日(土) 10:00~15:00

## ダイヤモンドダストの実験



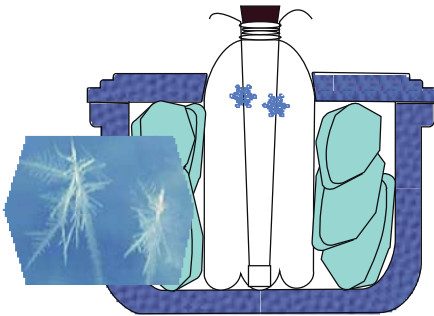
## レーダーによる降雪分布



## プロジェクト研究紹介パネル展示



## 人工雪結晶作り



## 過冷却の実験

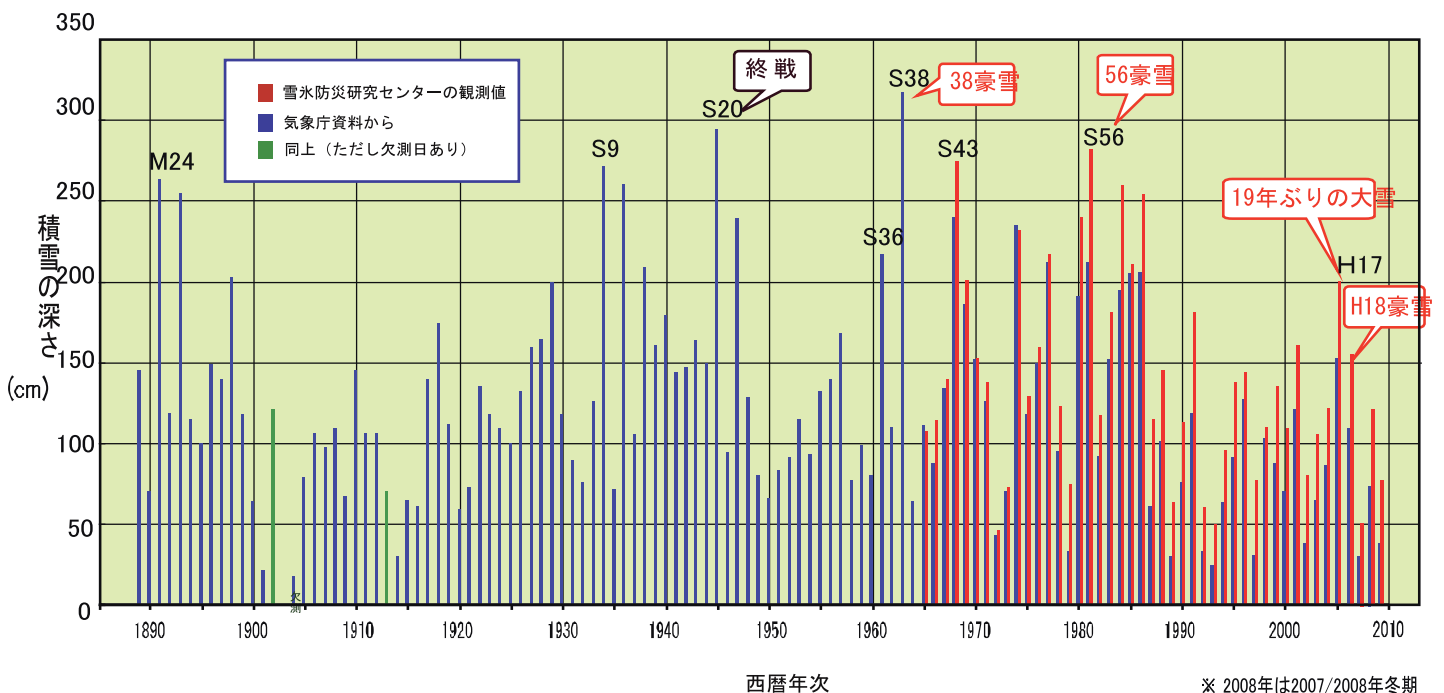


## この他にもたくさんあるよ!

- ミニなだれ実験
- 長岡に降る雪
- 雪結晶のレプリカ観察
- 復氷実験

など...

# 長岡の最深積雪の長期変動



わが国では積雪深が連続して観測され始めたのは1890年頃からです。長岡では観測地点に少し移動はありますが、1889年から100年以上にわたって積雪深の記録がとられています。これほど長期間の記録は非常に貴重なものです。