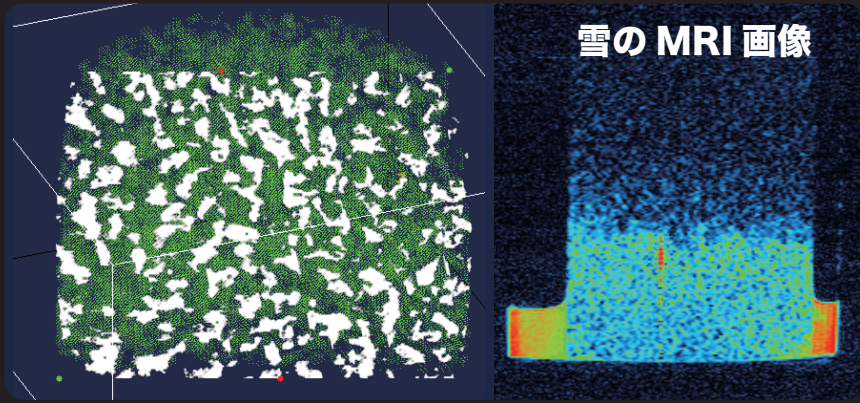
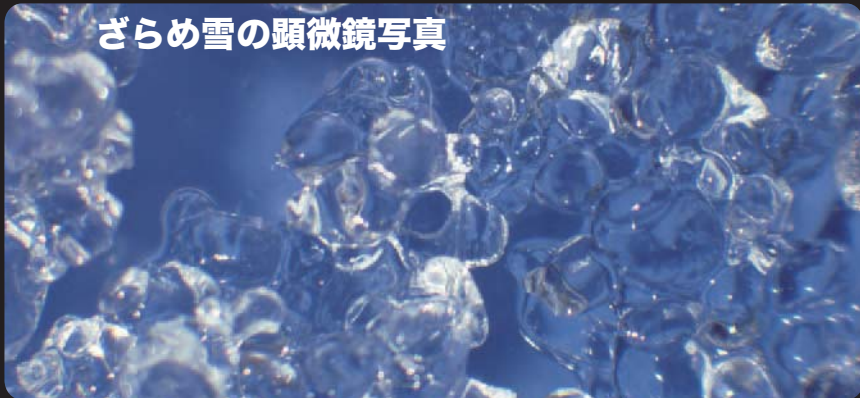


# 第 54 回科学技術週間

雪の MRI 画像



ざらめ雪の顕微鏡写真



降雪結晶の顕微鏡写真



しまり雪の偏光写真



入場無料

雪を知り、災害を知ろう

# 一般公開

2013年4月

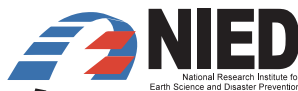
**19日(金)**

13:00~16:00

**20日(土)**

10:00~15:00

独立行政法人  
防災科学技術研究所  
雪氷防災研究センター



〒940-0821 長岡市栖吉町前山 187-16  
TEL 0258-35-7520 FAX 0258-35-0020  
URL <http://www.bosai.go.jp/seppyo/>

お願い：防寒着をご用意下さい。



- ◎ JR 長岡駅東口より越後交通バス栖吉線「前山町入口」で下車 徒歩10分
- ◎ 駐車場あり

# 一般公開の主な内容

2013年4月19日(金) 13:00~16:00  
20日(土) 10:00~15:00

## 露場

気象観測センサー



積雪深の経年変化



## 1階(低温室)

過冷却の実験



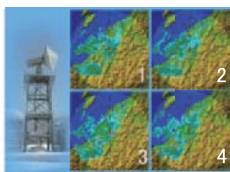
こおるシャボン玉



霜柱



レーダーによる降雪分布



樹氷



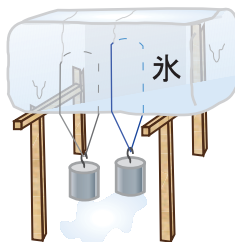
## 1階(展示室)

研究紹介パネル ミニなだれ実験

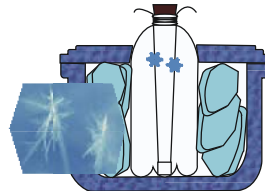


## 2階(会議室)

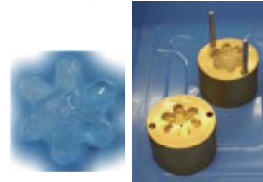
復氷実験



人工雪結晶作り



六華の水型



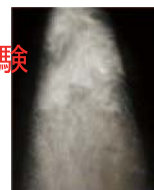
チンダル像



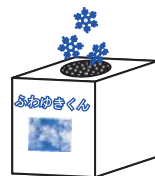
ビデオ上映本の紹介

## 降雪粒子観測施設

ダイヤモンドダストの実験



ふわゆきくん

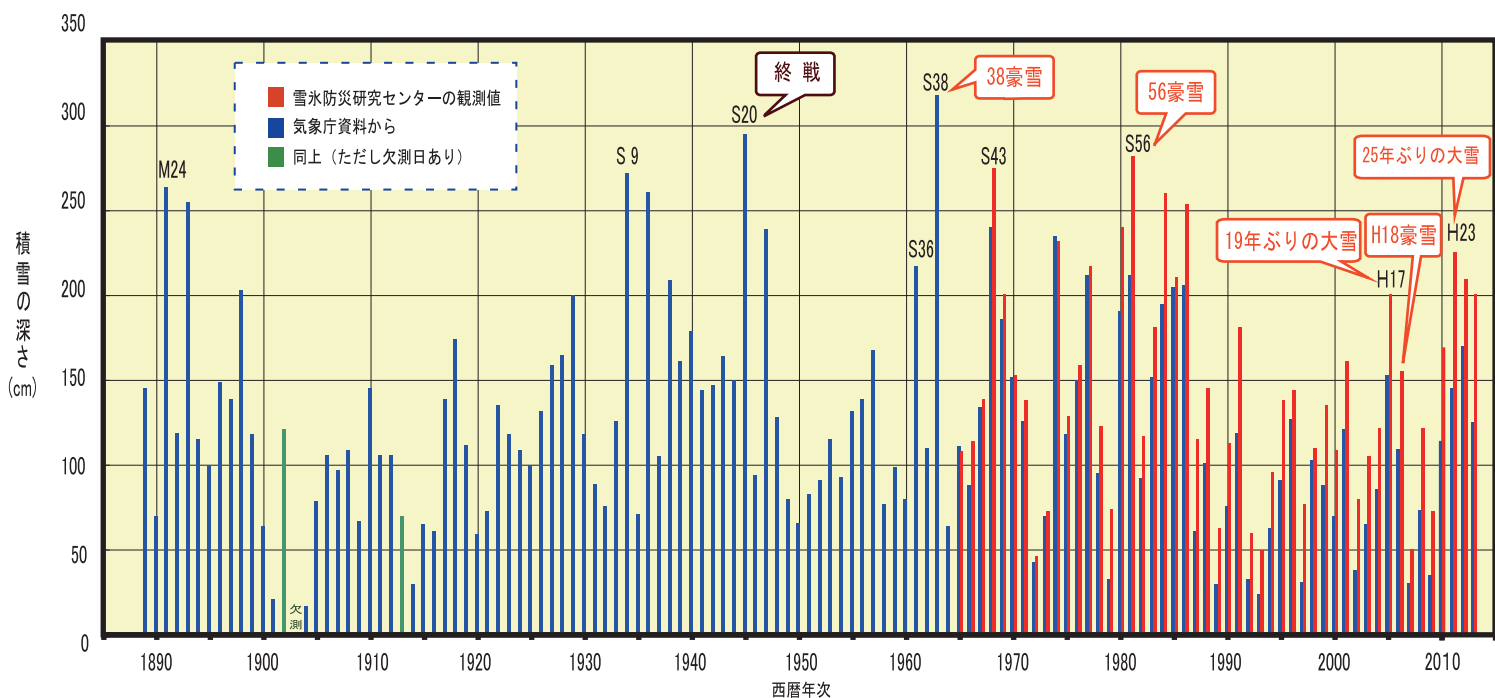


雪結晶の立体視



この他にも  
たくさんあるよ!

# 長岡の最深積雪の長期変動



わが国では積雪深が連続して観測され始めたのは1890年頃からです。長岡では観測地点に少し移動はありますが、1889年から100年以上にわたって積雪深の記録がとられています。これほど長期間の記録は非常に貴重なものです。



(独)防災科学技術研究所  
雪氷防災研究センター