

入場無料  
参加自由

日時：2008年

4月18日(金) 13:00-16:00

4月19日(土) 10:00-15:00



—

般

公

開



雪を知り  
防災にいかす

連絡先：

独立行政法人

防災科学技術研究所  
雪氷防災研究センター

Tel:0258-35-7520

Fax:0258-35-0020

<http://www.bosai.go.jp/seppyol/>



JR長岡駅東口より徒歩交通バス  
栖吉線に乗り 前山町入口で下車徒歩10分

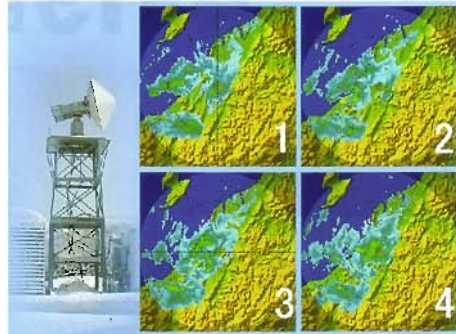
# 一般公開の主な内容

2008年4月18日(金) 13:00 ~ 16:00  
19日(土) 10:00 ~ 15:00

## ダイヤモンドダストの実験



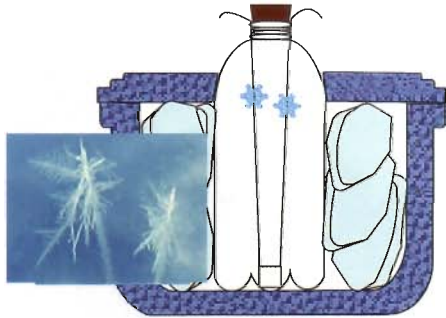
## レーダーによる降雪分布



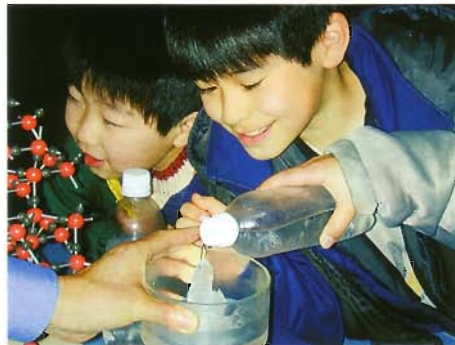
## プロジェクト研究紹介パネル展示



## 人工雪結晶作り



## 過冷却の実験

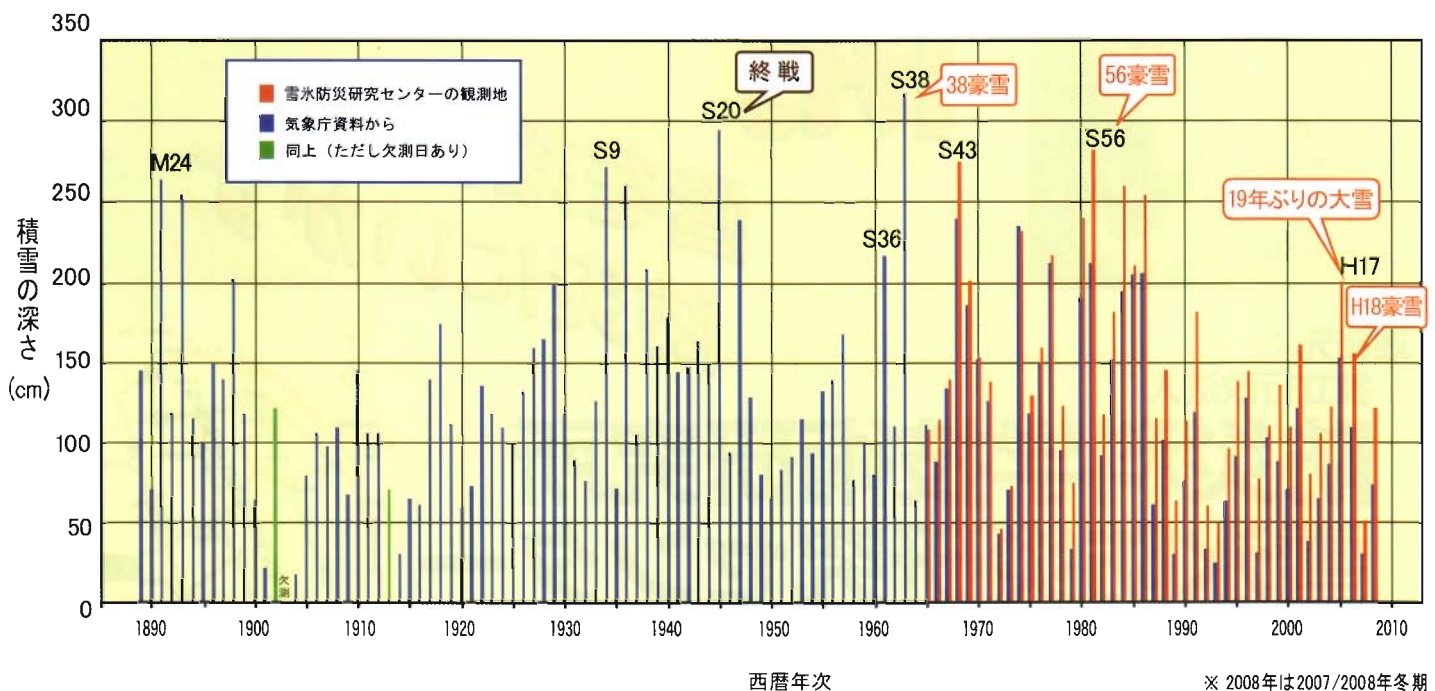


この他にも  
たくさんあるよ!

- ミニなだれ実験
- 長岡に降る雪
- 雪結晶のレプリカ観察
- 復氷実験

など....

# 長岡の最深積雪の長期変動



わが国では積雪深が連続して観測され始めたのは1890年頃からです。長岡では観測地点に少し移動はありますが、1889年から100年以上にわたって積雪深の記録がとられています。これほど長期間の記録は非常に貴重なものです。