

日時：2008年3月4日(火)～5日(水)

場所：防災科学技術研究所

雪氷防災研究センター 大会議室

(参加費：無料)

第1日目 2008年3月4日(火)

14:00 開会

冬季日本海上におけるLモードバンド状降雪雲の  
運動学的・熱力学的構造

山田芳則 (気象大学校)

新潟および北陸地域の降雪におよぼす山地地形の効果

岩本勉之 (防災科学技術研究所 雪氷防災研究センター)

レーダーとモデルによる降雪の比較

中井専入 (防災科学技術研究所 雪氷防災研究センター)

水平風シアライン上に発生する小規模降雪擾乱の構造と  
発達メカニズム

川島正行 (北海道大学 低温科学研究所)

施設見学

第2日目 2008年3月5日(水)

9:00 開会

空からの便りを読むー地上降雪粒子観測の現状と課題ー

石坂雅昭 (防災科学技術研究所 雪氷防災研究センター)

フラクタル形状雪片のレーダー反射特性

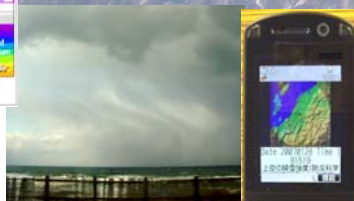
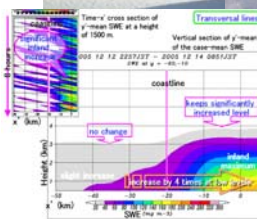
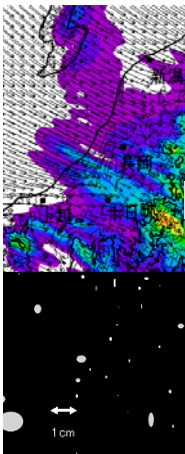
石元裕史 (気象研究所 気象衛星・観測システム研究部)

ビン法による降雪粒子のシミュレーション

三隅良平 (防災科学技術研究所 水・土砂防災研究部)

総合討論

11:30 閉会



世話人・連絡先：

防災科学技術研究所 雪氷防災研究センター 中井 専入

Tel:0258-35-7520 Fax:0258-35-0020

<http://www.bosai.go.jp/seppyol/>

JR長岡駅東口より越後交通バス  
栖吉線に乗車 前山町入口で下車徒歩10分