

# 平成18年豪雪に対する雪氷防災研究センターの活動

## 雪崩災害の防止に向けて

- ・国土交通省、JR東日本などからの専門家派遣要請に対応し、北陸、東北地方の雪崩の危険性判定と対策を提言
- ・雪崩災害発生時に迅速に調査を実施

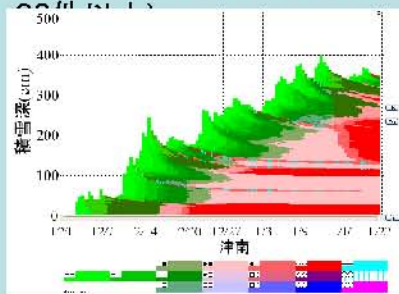


雪崩の危険性の現地調査



雪崩の発生原因調査

- ・孤立した秋山郷に通じる国道405号線周辺の積雪内部の状態と雪崩危険度をプロジェ「雪氷災害予測システム」で予測
- 新潟県等の関係機関に参考情報として提供予定
- マスメディアを通して一般にも注意喚起(屋根雪関連も含め)



積雪内部の予測結果



雪崩危険度の予測結果

## 屋根雪災害の防止に向けて

- ・頻発した家屋の倒壊原因として、低温と連続降雪により高密度の屋根雪が落ちにくかったことを観測データに基づき指摘
- ・これまでの研究成果に基づき屋根雪の落下による衝撃力の危険性について指摘
- NHKを始めとするマスメディアやホームページを通じて雪国住民に注意喚起



屋根雪の落下範囲・衝撃力の観測



NHK「クローズアップ現代」より (H18//1/10)



## 融雪災害等の防止に向けて

- ・プロジェクト研究で整備した山地積雪観測網による気象、積雪(深さと重量)データ
- 新潟地方気象台に継続的に提供し予報に活用、ホームページで一般にリアルタイム公開(1日に数100件のアクセス)

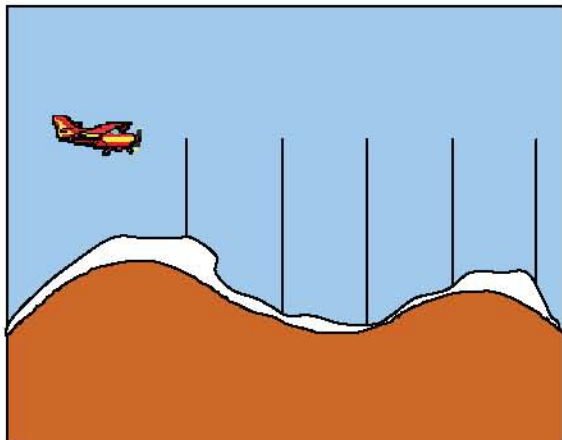


ホームページの速報値の画面



山地積雪観測点(新潟県内)

# 振興調整費「2005-06冬期豪雪による雪崩対策に関する緊急調査研究」 (防災科研、新潟大、信州大、土木研究所)



航空機搭載のレーザープロファイラによる積雪分布の観測



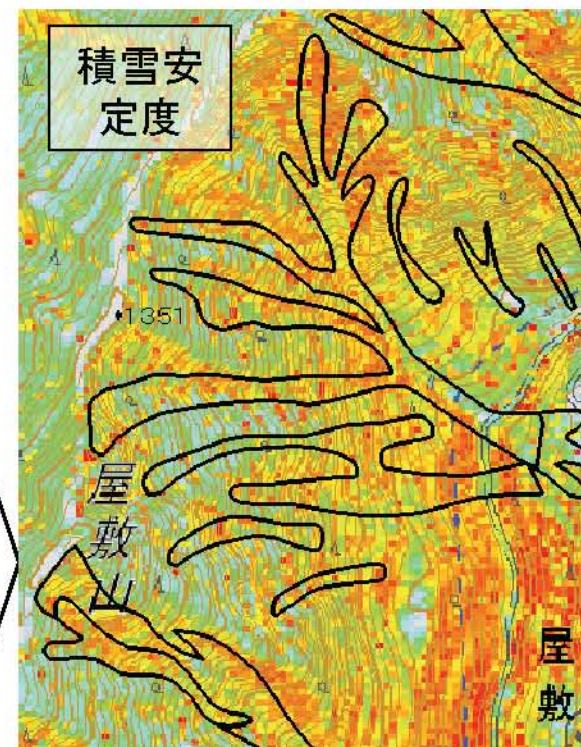
航空写真撮影による雪崩発生地点のマッピング



気象・積雪の現地観測



積雪変質モデル



2006年3月4日

雪崩発生予測システムに適用し、予測の高精度化を図る

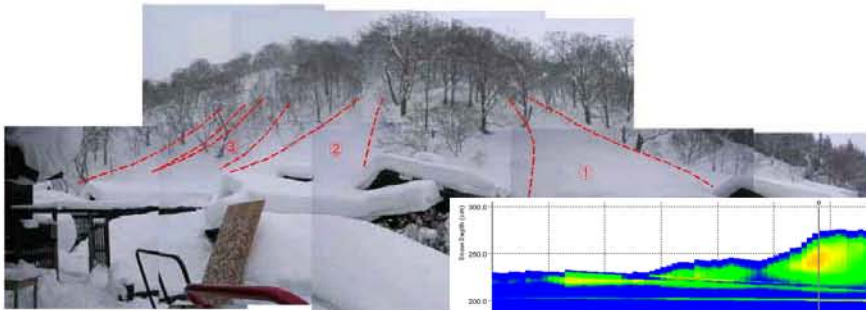
# 特別研究促進費(科研費)「2005-06年冬期豪雪による広域雪

## 氷災害に関する調査研究」 (防災科研、弘前大、新潟大、京都大等)

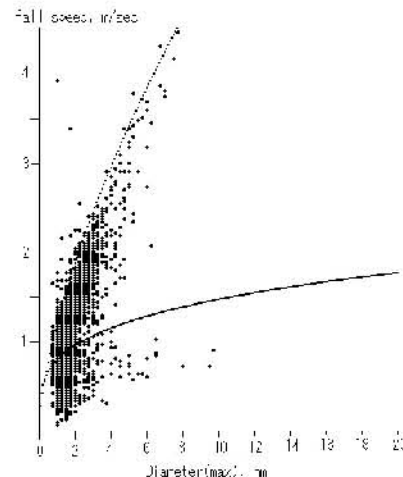
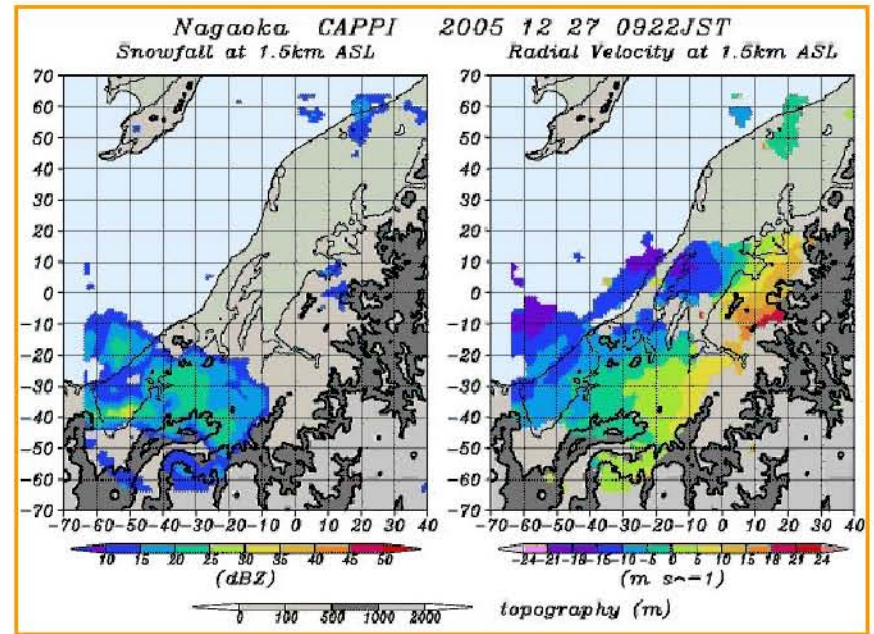
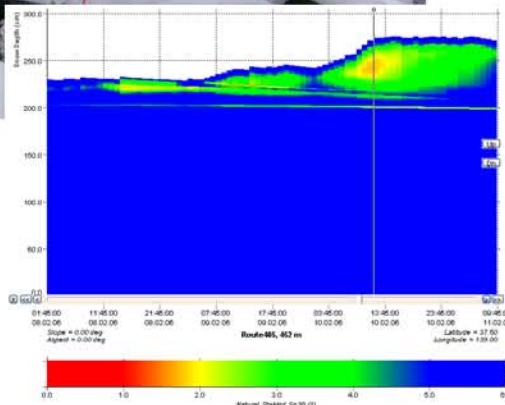
豪雪の気象特性と積雪特性の解明

雪崩災害及び生活関連雪害の発生過程の解明

雪氷災害予測技術の向上と  
災害軽減方策やリスクマネジメント  
の確立・整備



雪崩の発生原因の調査と、  
シミュレーションとの比較



ドップラーレーダーによる  
降雪の観測と、降雪粒子  
種別の自動判別観測